



SCHEDA TECNICA DELLA TORCIERA – VILLA ARESE LUCINI

La struttura si articola su tre livelli (in totale 900mq) e grazie alla sua originale versatilità è particolarmente adatta per l'organizzazione di diverse tipologie di eventi.

Periodo di apertura: tutto l'anno

Descrizione:

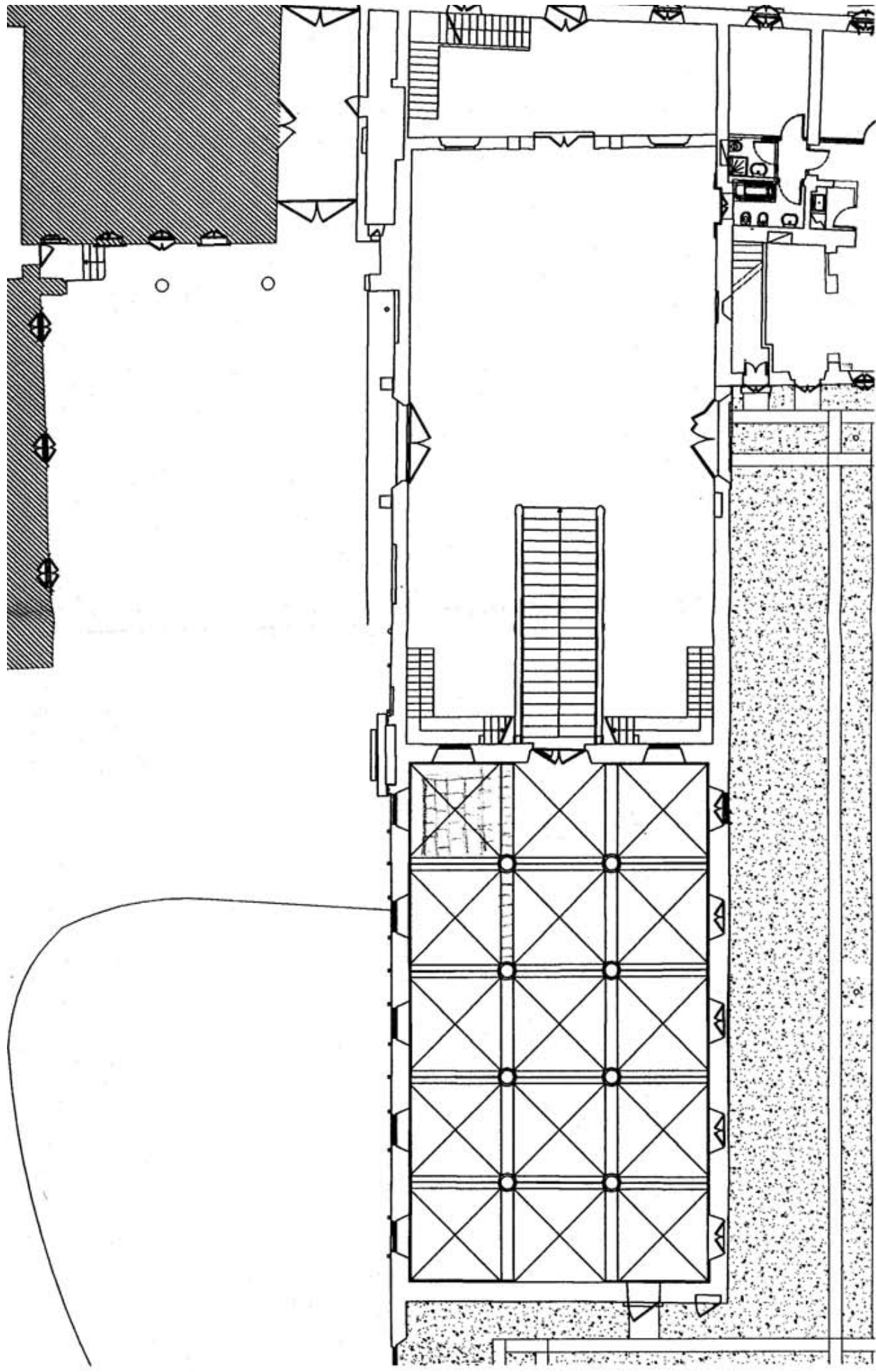
Recentemente ristrutturata, nella sua funzionalità, mantiene comunque tutte le caratteristiche dell'originaria eleganza.

Da un suggestivo cortile si accede all'edificio articolato in tre ambienti:

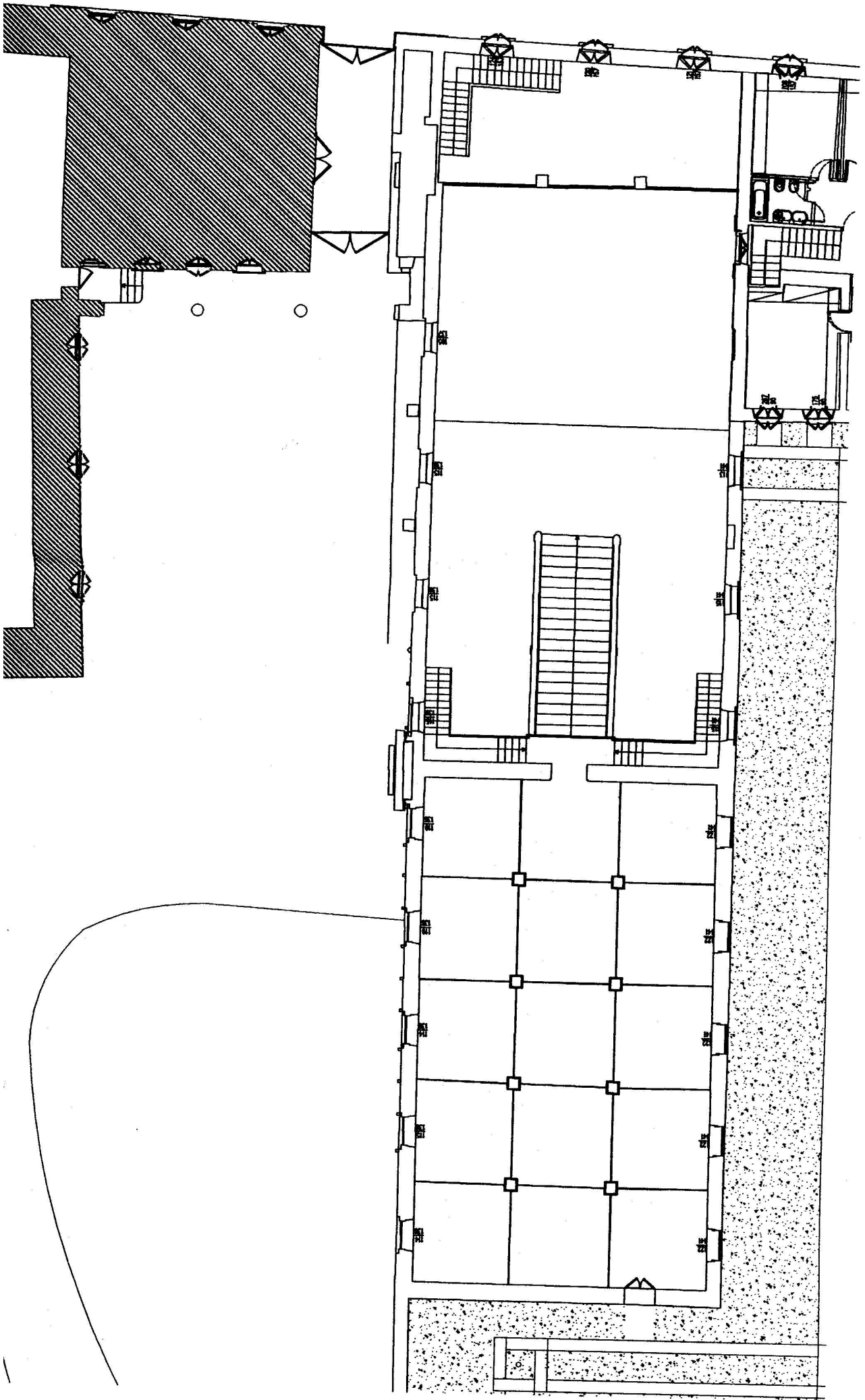
- l'ampia sala con soffitto a capriate (400 mq) e balconata
- il granaio del piano superiore (250 mq) a cui si accede dal portale affrescato
- la cantina colonnata con soffitto a volte (250 mq) e la scenografica scalinata

Dettagli tecnici:

- Sale: 3
- Capienza: fino a 400 persone
- Toilette: 4+1 per disabili
- Cortile esterno: 400 mq
- Parcheggio: 200 posti auto
- Contatore energetico fino a 50 kW di potenza
- Riscaldamento: in tutti gli ambienti
- Banqueting/catering: libero



F12110 15/12/14
SCALA 1:200



PIANO PRIMO
SCALA 1:200